

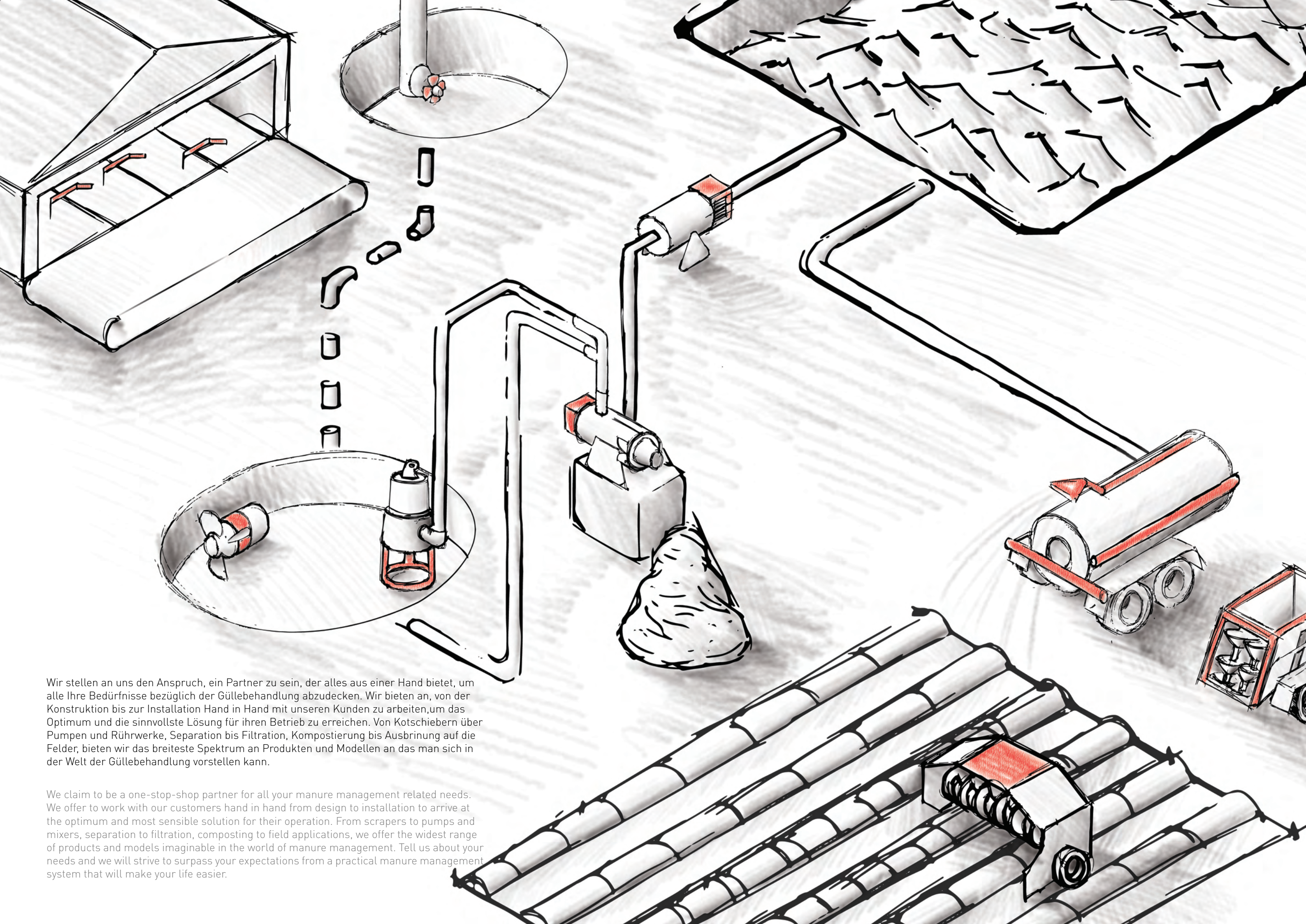


# Kotschieberanlagen

Manure Scrapers







Wir stellen an uns den Anspruch, ein Partner zu sein, der alles aus einer Hand bietet, um alle Ihre Bedürfnisse bezüglich der Güllebehandlung abzudecken. Wir bieten an, von der Konstruktion bis zur Installation Hand in Hand mit unseren Kunden zu arbeiten, um das Optimum und die sinnvollste Lösung für ihren Betrieb zu erreichen. Von Kotschiebern über Pumpen und Rührwerke, Separation bis Filtration, Kompostierung bis Ausbringung auf die Felder, bieten wir das breiteste Spektrum an Produkten und Modellen an das man sich in der Welt der Güllebehandlung vorstellen kann.

We claim to be a one-stop-shop partner for all your manure management related needs. We offer to work with our customers hand in hand from design to installation to arrive at the optimum and most sensible solution for their operation. From scrapers to pumps and mixers, separation to filtration, composting to field applications, we offer the widest range of products and models imaginable in the world of manure management. Tell us about your needs and we will strive to surpass your expectations from a practical manure management system that will make your life easier.





## Wer sind wir?

Who are we ?



Der Gründer der Firma EYS, Dipl.-Ing. Sakir Ögütçü, besitzt über 40 Jahre Erfahrung in der Entwicklung, Konstruktion und Produktion im Maschinenbau. Dieses Wissen spiegelt sich in der hohen Qualität und Alltagstauglichkeit der hergestellten Produkte wieder. Sein Motto "wir verkaufen nicht nur Produkte, wir verkaufen anspruchsvolle Lösungen" wurde zur Firmenphilosophie. Um dieses zu erreichen, wurden die Bereiche Forschung & Entwicklung, Konstruktion, Produktion und Vertrieb in der Firma vorbildlich umgesetzt. Die Mitarbeiter werden gefördert und in Entscheidungen mit eingebunden, so das wir heute von der EYS- Familie sprechen.

The founder of EYS, Dipl.-Ing. Sakir Ogutcu, has over 40 years of experience in the development, design and production of mechanical engineering. This knowledge is reflected in the high quality and capability of the products produced. His motto "we do not just sell products, we sell sophisticated solutions" became the company philosophy. In order to achieve this, the R & D, design, production and sales departments in the company have been following his footsteps. Every one of our colleagues plays an integral role in shaping the future of our "EYS Family"

## Unsere Mission & Vision

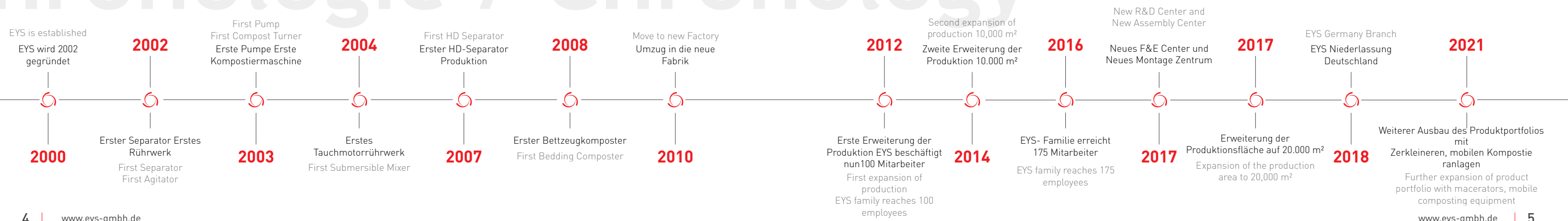
Our Mission & Vision

Für unsere Kunden finden wir gute Lösungen, indem wir unsere Kenntnisse und Erfahrungen, die wir aus den Aktivitäten in der Landwirtschaft, Abwassertechnik und dem Kompostanlagenbau erworben haben, einsetzen. Gleichzeitig bieten wir qualitativ hochwertige Produkte und Dienstleistungen, die unsere Umwelt schützen und die Landwirtschaft bereichern.

We strive to offer practical solutions to organics recycling problems by putting to use our knowledge and experience in manure management, dewatering and composting solutions. We offer innovative and quality products to shape the future of environmental and agricultural sectors.



## Chronologie / Chronology





## EYS KOTSCHIEBERANLAGEN

Die Reinigung der Gänge in einem Stall ist der erste Schritt der Güllewirtschaft. Eine regelmäßige Reinigung verbessert die Gesundheit der Tiere und das Stallklima erheblich. Wenn EYS Kotschieberanlagen im Einsatz sind, ist die Reinigung mühelos, effizient und schnell.

### EIGENSCHAFTEN

- ⊗ Die Kotschieberanlagen von EYS sind in verschiedenen Ausführungen erhältlich, die sich nach dem Design und der Länge Ihres Stalls sowie nach Ihren Wünschen richten.
- ⊗ Die EYS Kotschieberanlagen können entweder im automatischen oder im manuellen Modus arbeiten.
- ⊗ Die Kotschieberanlagen von EYS haben eine feuerverzinkte Struktur für eine längere Lebensdauer.
- ⊗ Die Laufzeit der Kotschieberanlagen kann leicht über das Bedienfeld eingestellt werden.
- ⊗ Dank des speziellen Flügeldesigns der Kotschieberanlagen sammelt er beim Rückwärtsfahren keine Gülle an.
- ⊗ Die Richtungsänderung und das Anhalten werden durch einen Schaltstopper gesteuert.
- ⊗ Für verschiedene Szenarien kann EYS Ihnen neben den in dieser Broschüre aufgeführten Optionen auch maßgeschneiderte Lösungen anbieten.

## EYS MANURE SCRAPERS

Cleaning alleys in a barn is the first step of manure management. Regular cleaning greatly improves animal health and barn environment. When EYS scrapers are in action, cleaning is effortless, efficient and fast.

### FEATURES

- ⊗ EYS scrapers come with various types based on your barn design, length and your preference.
- ⊗ EYS manure scrapers can either work in automatic or manual mode.
- ⊗ EYS manure scrapers have hot-dip galvanized structure for longer life time.
- ⊗ Running period of scrapers can easily be adjusted by control panel.
- ⊗ Thanks to special wing design of scrapers, scraper doesn't collect manure during backwards running.
- ⊗ Change of direction and stopping operation is controlled by a switch stopper.
- ⊗ For different scenarios, EYS can offer you custom solutions apart from the options in this brochure.





## EYS Kotschieberanlagen

Effizient & Langlebig

### EYS HYDRAULIKSCHABER

Ein Hydraulikzylinder bewegt die Führungsschienen hin und her und wird von einem Hydraulikaggregat angetrieben. Der hydraulische EYS-Räumer ist mit verschiedenen Gassenlängen und mehreren Gassen kompatibel. Da keine Umlenkrollen, Seile oder Ketten benötigt werden, die bei Ketten- und Stahlseilkratzern obligatorisch sind, verbraucht er weniger Platz in Ihrem Stall.

### EYS KETTENSCHABER

Der EYS-Kettenschaber wird von einer einzigen Antriebseinheit angetrieben und ist für den Einsatz in zwei Gassen geeignet. Er bietet maximale Haltbarkeit und eine lange Lebensdauer mit einer 13/36 wärmebehandelten Kette. Lastsensoren erkennen, ob die Kuh in der Gasse liegt oder ob ein Hindernis den Kratzer blockiert. Wenn der Kratzer das Hindernis für eine gewisse Zeit erkennt, hält er automatisch an, um weder Tiere noch sich selbst zu schädigen. Die Antriebseinheit wird mit einer speziellen Abdeckung geliefert, um sie vor Umwelteinflüssen zu schützen.

### EYS STAHLSEILSCHABER

EYS-Stahlseilschaber werden durch doppelte Antriebseinheiten angetrieben und sind mit ein- und zweigassigen Ställen kompatibel. EYS-Stahlseilkratzer werden mit einem Ø10-mm-Seil aus rostfreiem Stahl AISI 304 geliefert, das für einen effizienten und langlebigen Betrieb sorgt. Aufgrund seines Funktionsprinzips werden EYS-Stahlseilkratzer mit doppelten Antriebseinheiten geliefert. Während die erste Antriebseinheit das Seil freigibt, zieht die zweite Antriebseinheit das Seil an.

### EYS KANALTYPSCHABER

Wenn sich Ihre Güllegrube nicht am Ende Ihres Stalls befindet, benötigen Sie wahrscheinlich eine Rinne, um Ihre Gülle in die Grube zu befördern. Aber keine Sorge! EYS hat auch für Ihre Rinne eine Lösung. EYS Rinnenkratzer umfasst Stahlseil- und Doppelantriebseinheiten wie Stahlseilkratzer

## EYS Manure Scrapers

Efficient & Longlasting

### EYS HYDRAULIC SCRAPER

A hydraulic cylinder is moving guide rails back and forth and it's driven by a hydraulic unit. EYS hydraulic scraper is compatible with different alley lengths and multiple alleys. Since there is no need for pulley, rope or chain which are mandatory for chain & steel rope scraper, it consumes less space in your barn.

### EYS CHAIN SCRAPER

Driven by a single drive unit, EYS chain scraper is compatible with double alley usage. It offers maximum durability and long service life with 13/36 heat treated chain. Load sensors detect if the cow is lying in alley or if there is an obstacle blocking scraper. If scraper detects the obstacle for a period of time, it automatically stops not to harm any animals or itself. Drive unit comes with a special cover to protect it from environmental conditions.

### EYS STEEL ROPE SCRAPER

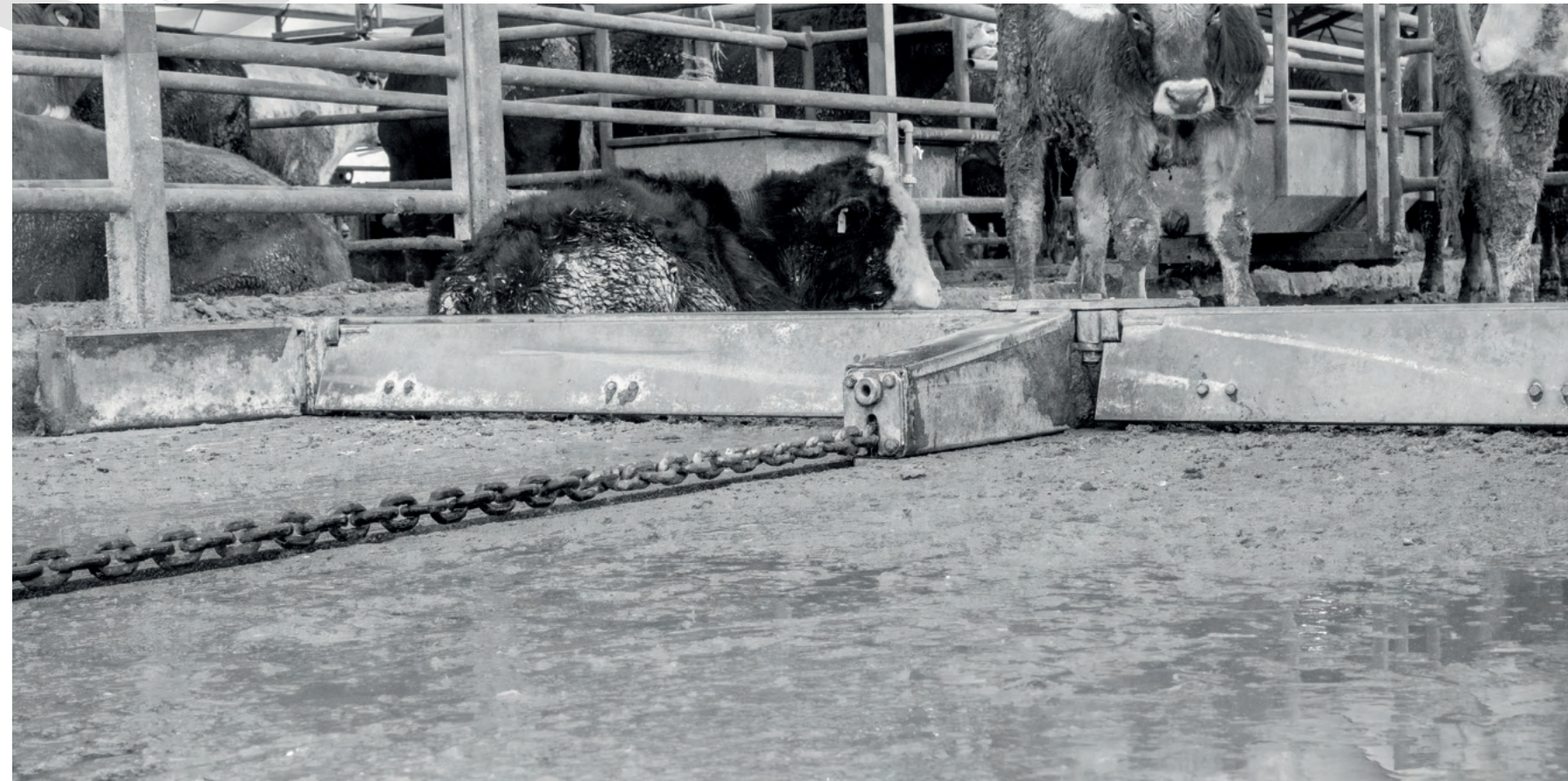
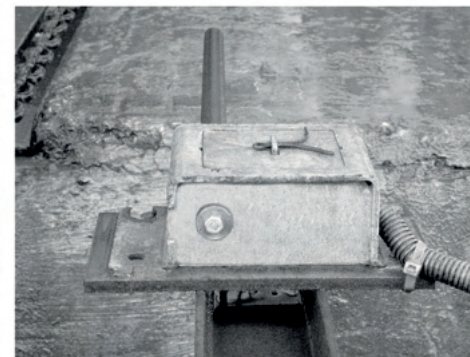
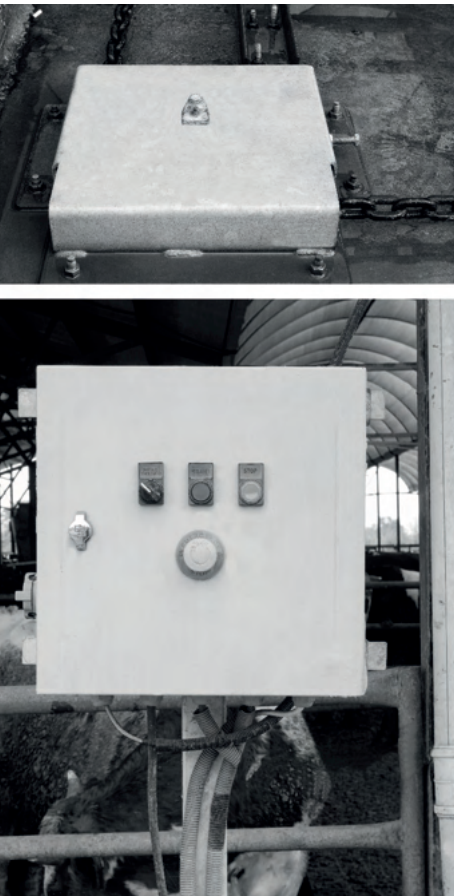
EYS steel rope scraper is driven by double drive units and it's compatible with single alley and double alley barns. EYS steel rope scrapers come with AISI 304 stainless steel Ø10 mm rope for efficient and long lasting operation. Due to its working principle, EYS steel rope scrapers come with double drive units. While first drive unit releases the rope, second drive unit pulls the rope.

### EYS CHANNEL TYPE SCRAPER

Unless your manure pit is at the end of your barn, you will probably need a channel to transfer your manure to your pit. Do not worry! EYS has a solution for your channel too. EYS channel scraper includes steel rope and double drive units like steel rope scraper.







## TECHNISCHE SPEZIFIKATIONEN

### TECHNICAL DATA

	HYDRAULIC HYDRAULIC	KETTE CHAIN	STAHLSEIL STEEL ROPE	KANAL CHANNEL
Antriebskomponente Drive Component	Hydraulik-Zylinder Hydraulic Cylinder	13/36 Wärmebehandelte Kette 13/36 Heat Treated Chain	7x19 Ø10mm AISI304 Stahlseil 7x19 Ø10mm AISI304 Steel Rope	Ø12mm AISI 316 Stahlseil Ø12mm AISI 316 Steel Rope
Antriebsart Drive Type	Hydraulische Einheit Hydraulic Unit	Getriebeangetriebenes Kettenrad Gearbox Driven Chain Wheel	Getriebeangetriebene Trommel Gearbox Driven Drum	Getriebeangetriebene Trommel Gearbox Driven Drum
Antriebsleistung Drive Power	2,2 kW	0,75 kW	0,75 kW	0,75 kW
Profil, das für den Boden erforderlich ist Middle Guidance	NPU 140	NPU 80	NPU 65	-
Laufgeschwindigkeit Running Speed	4 m/dk - 4 M/Min	4 m/dk - 4 M/Min	3.5 m/dk - 3.5 M/Min	3.5 m/dk - 3.5 M/Min
Maximale Schabelänge Maximum Scraping Length	90m	110m	200m	200m
Maximale Schabbreite Maximum Scraping Length	1,2m-4,4m	1,2m-4,4m	1,2m-4,4m	Up to 1 m
Periodische Zeiteinstellung Periodical Time Setup	✓	✓	✓	✓
Höhe des Schabers Scraper Height	200mm	200mm	200mm	1000 mm max





EYS Endüstri Makina San. ve Tic. A.Ş.

Tepecik Mah. 871 Sk. No:8/2  
Efeler 09100 - Aydın  
TURKEY

Tel : +90 (256) 231 11 38  
Fax: +90 (256) 231 11 01

[www.e-y-s.com](http://www.e-y-s.com)  
[info@e-y-s.com](mailto:info@e-y-s.com)



Agrar- und Umwelttechnik Lohne GmbH

Robert-Bosch-Str. 3  
49393 Lohne  
Deutschland

Tel : +49 (0) 4442 955 90 40  
Fax: +49 (0) 4442 955 90 50

[www.ey-s-gmbh.de](http://www.ey-s-gmbh.de)  
[info@ey-s-gmbh.de](mailto:info@ey-s-gmbh.de)

