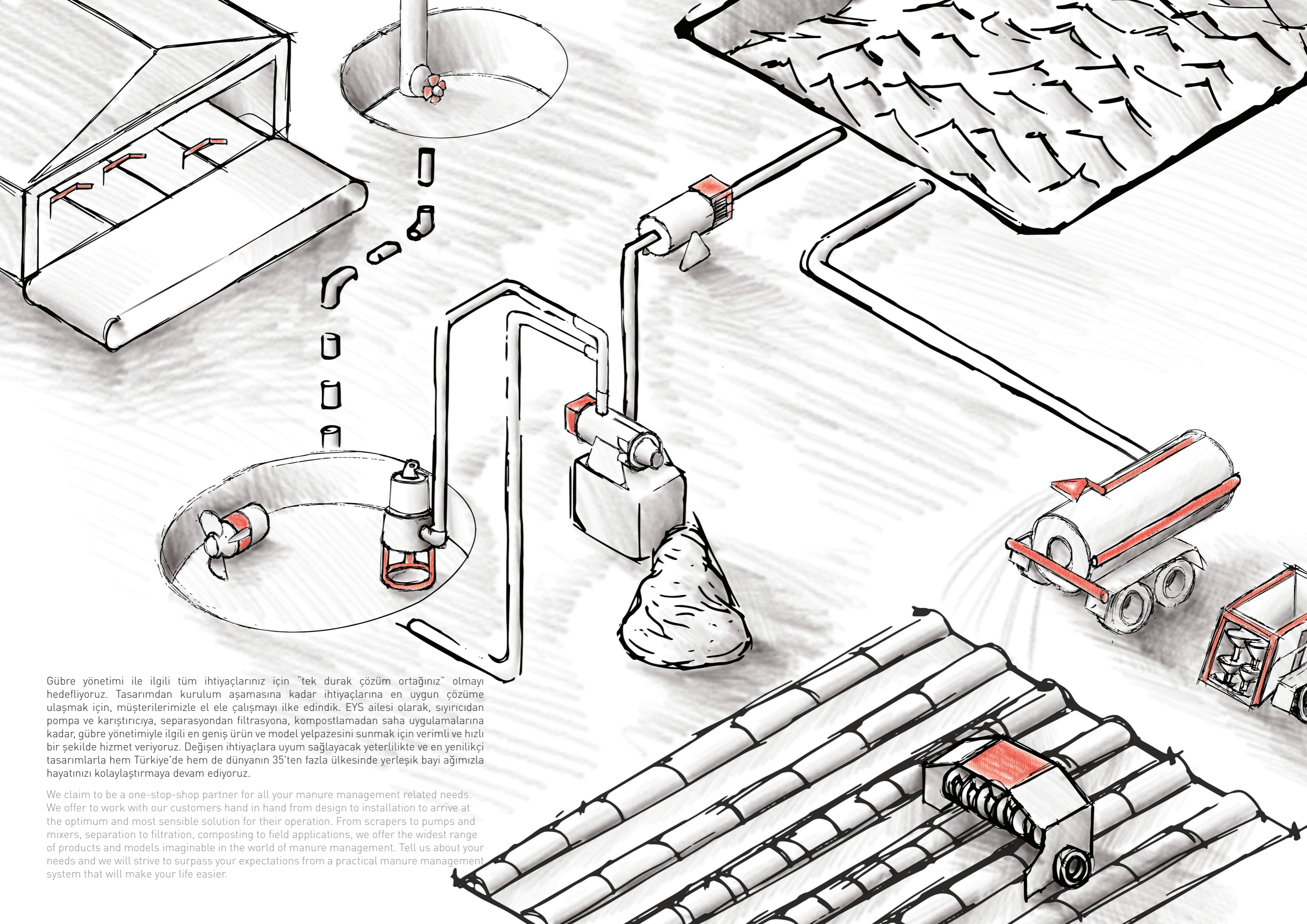




Gübre Sıyırıcıları

Manure Scrapers





Gübre yönetimi ile ilgili tüm ihtiyaçlarınız için "tek durak çözüm ortağınız" olmayı hedefliyoruz. Tasarımdan kurulum aşamasına kadar ihtiyaçlarına en uygun çözüme ulaşmak için, müşterilerimizle el ele çalışmayı ilke edindik. EYS ailesi olarak, sıyrıcıdan pompa ve karıştırıcıya, separasyondan filtrasyona, kompostlamadan saha uygulamalarına kadar, gübre yönetimiyle ilgili en geniş ürün ve model yelpazesini sunmak için verimli ve hızlı bir şekilde hizmet veriyoruz. Değişen ihtiyaçlara uyum sağlayacak yeterlilikte ve en yenilikçi tasarımlarla hem Türkiye'de hem de dünyanın 35'ten fazla ülkesinde yerleşik bayi ağımızla hayatınızı kolaylaştırmaya devam ediyoruz.

We claim to be a one-stop-shop partner for all your manure management related needs. We offer to work with our customers hand in hand from design to installation to arrive at the optimum and most sensible solution for their operation. From scrapers to pumps and mixers, separation to filtration, composting to field applications, we offer the widest range of products and models imaginable in the world of manure management. Tell us about your needs and we will strive to surpass your expectations from a practical manure management system that will make your life easier.



Biz Kimiz ?

Who are we ?



EYS'nin kurucusu Makine Mühendisi Şakir Ögütçü, 40 yılı aşkın süredir geliştirme, tasarım ve makine üretimi alanlarındaki faaliyetlerinden elde ettiği tecrübesini ve bilgi birikimini, ürünlerimizin tasarım ve üretim süreçlerine aktarıyor. Bu tecrübe, gelişen teknoloji ile birleştirildiğinde ürünlerimizin yüksek kalitesine ve pratikliğine yansıyor. Kurucumuzun "Amacımız ürün satmak değil, sofistike çözümler sunmak" mottosu şirketimizin felsefesi olmuştur. Bunu başarmak için Ar-Ge, tasarım, üretim, planlama, teknik birimlerimizle ürünlerimizin geleceğini birlikte planlayarak, ortak süreçler geliştirdik. Hep birlikte kararlar alıyor ve bu ilke sayesinde bugün omuz omuza yürüyen güçlü bir EYS ailesinden bahsediyoruz.

The founder of EYS, Dipl.-Ing. Sakir Ogutcu, has over 40 years of experience in the development, design and production of mechanical engineering. This knowledge is reflected in the high quality and capability of the products produced. His motto "we do not just sell products, we sell sophisticated solutions" became the company philosophy. In order to achieve this, the R & D, design, production and sales departments in the company have been following his footsteps. Every one of our colleagues plays an integral role in shaping the future of our "EYS Family"

Kronoloji / Chronology



Misyonumuz & Vizyonumuz

Our Mission & Vision

Müşterilerimiz için, iyi tarım uygulamaları, organik kompost ve atık yönetimi mühendisliği alanlarındaki faaliyetlerde yüksek güvenlik, yüksek dayanım ve yüksek verim beklentilerini karşılayan ürünlerimizle, edindiğimiz bilgi ve tecrübelerimizi müşterilerimizle paylaşıyoruz. İhtiyaca göre gelişen çözümler üretiyor ve bu süreçte çevremizi koruyan, tabiata duyarlı ve tarımı zenginleştiren yüksek kalitede ürün ve hizmetler sunuyoruz.

We strive to offer practical solutions to organics recycling problems by putting to use our knowledge and experience in manure management, dewatering and composting solutions. We offer innovative and quality products to shape the future of environmental and agricultural sectors.



EYS GÜBRE SIYIRICILARI

Hayvan barınaklarındaki gübrenin sık sık temizlenmesi, hem hayvan sağlığını hem de barınak ortamını iyileştirir. EYS gübre sıyırıcılarda kullanılan teknoloji ve yenilikler sayesinde sıyırıcı yolu temizliği ekonomik, verimli ve iş gücü gerektirmeden yapılabilmektedir.

ÖZELLİKLER

- Ahır uzunluğu, tasarımı ve isteğe bağlı olarak farklı tiplerde sıyırıcı modelleri mevcuttur. EYS gübre sıyırıcıları isteğe bağlı olarak manuel veya otomatik mod ile çalıştırılabilir.
- Daha uzun ömürlü kullanım için sıyırıcı aksamaları sıcak daldırma galvanizle kaplanmıştır.
- Çalışma periyodu, istenilen zamanlarda ayarlanabilir.
- Sıyırıcı ileri giderken gübreyi etkili bir şekilde taşıyan sıyırıcı kanatları, sıyırıcı geri gelirken gübreyi taşımayacak şekilde tasarlanmıştır. Sıyırıcının yön değiştirme ve durma hareketleri sensörlü bir stoper ile sağlanır.
- Bahsedilen sıyırıcı uygulamaları dışında, özel koşullar gerektiren farklı durumlar için çiftliğe özel çözümler de üretilmektedir.
- Ahır dizaynınıza ve işletme tercihlerinize göre EYS tarafından farklı ihtiyaçları karşılayacak farklı tipte sıyırıcılar sunulmaktadır.

EYS MANURE SCRAPERS

Cleaning alleys in a barn is the first step of manure management. Regular cleaning greatly improves animal health and barn environment. When EYS scrapers are in action, cleaning is effortless, efficient and fast.

FEATURES

- EYS scrapers come with various types based on your barn design, length and your preference.
- EYS manure scrapers can either work in automatic or manual mode.
- EYS manure scrapers have hot-dip galvanized structure for longer life time.
- Running period of scrapers can easily be adjusted by control panel.
- Thanks to special wing design of scrapers, scraper doesn't collect manure during backwards running.
- Change of direction and stopping operation is controlled by a switch stopper.
- For different scenarios, EYS can offer you custom solutions apart from the options in this brochure.



EYS Gübre Sıyırıcıları

Verimli & Uzun Ömürlü

EYS HİDROLİK SIYIRICI

EYS hidrolik sıyırıcılar, hidrolik üniteye bağlı bir pistonun sıyırıcı yoluna döşenen gezer kızakları itip çekmesi ile çalışmaktadır. Birden fazla ve farklı uzunluklarda olabilen sıyırıcılar tek bir hidrolik ünite ile kontrol edilebilmektedir. Bünyesinde köşe tekerleği, halat veya zincir gibi aksesuarları olmadığı için daha az yer kaplar.

EYS ZİNCİRLİ SIYIRICI

Gücünü tek tahrik ünitesinden alan EYS zincirli sıyırıcı, çift yönlü ahırlarda kullanılmaya uygundur. Sıyırıcı fazla zorlanırsa veya önünde bir engel varsa, özel koruma fonksiyonu sayesinde sıyırıcı hem kendisini hem de hayvanları korur. 13/36'lık ısıtılmış zinciriyle, maksimum çalışma ömrüne ve dayanıma sahiptir. Tahrik ünitesi dış etken ve ortam koşullarına karşı sac muhafaza ile korunmaktadır.

EYS PASLANMAZ ÇELİK HALATLI GÜBRE SIYIRICI

EYS halatlı sıyırıcılar elektrik motoruyla tahrik edilen bir tamburdan aldığı hareketle çalışır. Çalışma prensibi itme ve çekme hareketleri ile olduğu için iki adet tahrik ünitesiyle çalışır. Hem tek yönlü hem de çift yönlü ahırlara uygundur. EYS halatlı sıyırıcılar, AISI 304 paslanmaz çelik Ø10 mm halat ile çalışmaktadır.

EYS KANAL TİP SIYIRICI

Ham gübre havuzunuz sıyırıcı yolunun sonunda değilse gübrenizi bir kanal vasıtasıyla ham gübre havuzuna aktarabilirsiniz. EYS'de kanallar için de ideal bir çözüm var. Halatlı sıyırıcıda olduğu gibi paslanmaz çelik halata ve çift tahrik ünitesine sahip EYS kanal tip sıyırıcılar, özel küreme arabasıyla gübrenin en etkin ve temiz şekilde havuza aktarılmasını sağlar.

EYS Manure Scrapers

Efficient & Longlasting

EYS HYDRAULIC SCRAPER

A hydraulic cylinder is moving guide rails back and forth and it's driven by a hydraulic unit. EYS hydraulic scraper is compatible with different alley lengths and multiple alleys. Since there is no need for pulley, rope or chain which are mandatory for chain & steel rope scraper, it consumes less space in your barn.

EYS CHAIN SCRAPER

Driven by a single drive unit, EYS chain scraper is compatible with double alley usage. It offers maximum durability and long service life with 13/36 heat treated chain. Load sensors detect if the cow is lying in alley or if there is an obstacle blocking scraper. If scraper detects the obstacle for a period of time, it automatically stops not to harm any animals or itself. Drive unit comes with a special cover to protect it from environmental conditions.

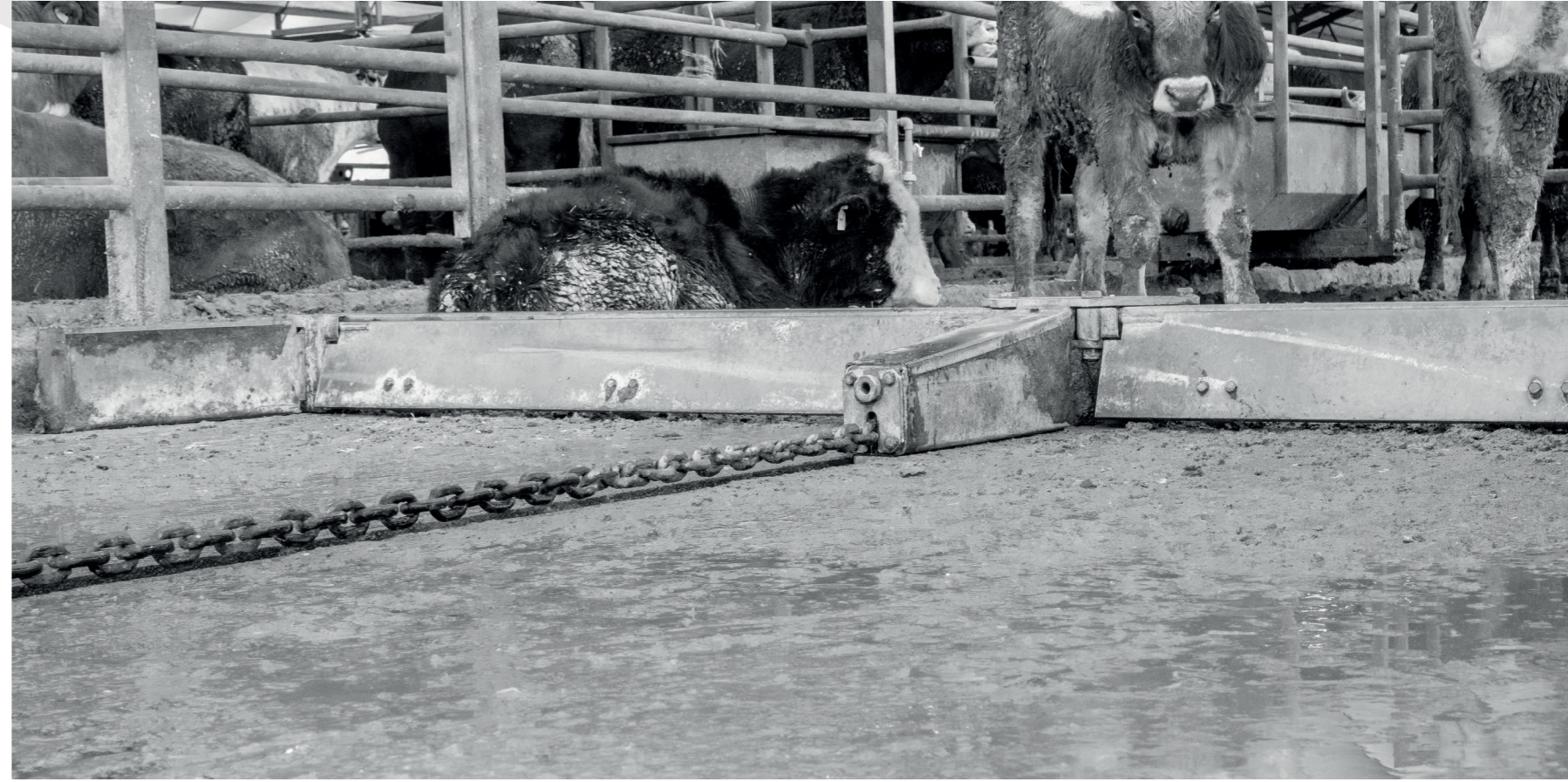
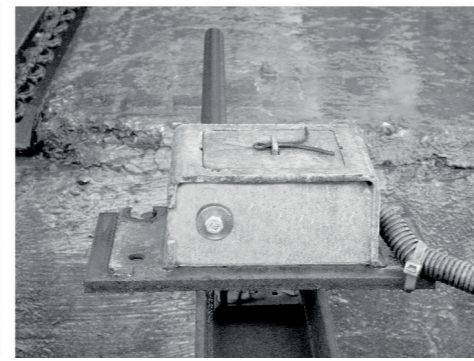
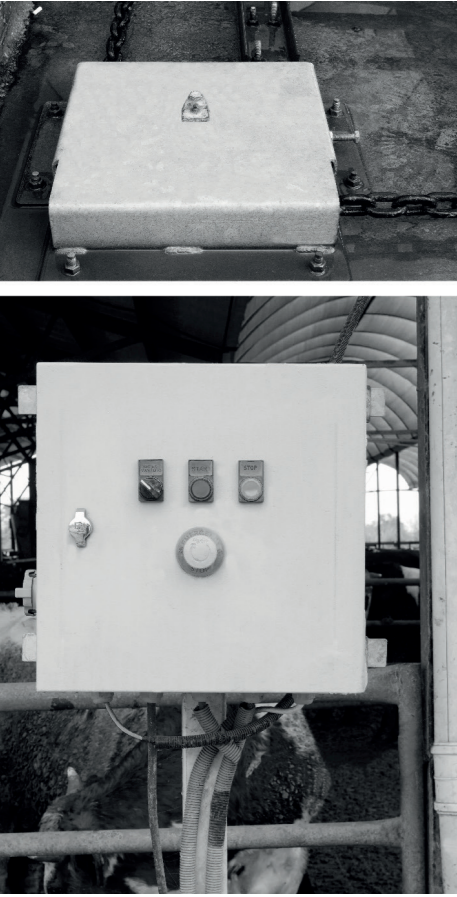
EYS STEEL ROPE SCRAPER

EYS steel rope scraper is driven by double drive units and it's compatible with single alley and double alley barns. EYS steel rope scrapers come with AISI 304 stainless steel Ø10 mm rope for efficient and long lasting operation. Due to its working principle, EYS steel rope scrapers come with double drive units. While first drive unit releases the rope, second drive unit pulls the rope.

EYS CHANNEL TYPE SCRAPER

Unless your manure pit is at the end of your barn, you will probably need a channel to transfer your manure to your pit. Do not worry! EYS has a solution for your channel too. EYS channel scraper includes steel rope and double drive units like steel rope scraper.





TEKNİK ÖZELLİKLER TECHNICAL DATA

	HİDROLİK HYDRAULIC	ZİNCİRLİ CHAIN	HALATLI STEEL ROPE	KANAL TİP CHANNEL
Çekme - İtme Elemanı Drive Component	Hidrolik Silindir Hydraulic Cylinder	Kuvvetlendirilmiş 13/36 Zincir 13/36 Heat Treated Chain	AISI304 kalite 7x19 Ø10mm Halat 7x19 Ø10mm AISI304 Steel Rope	Ø12mm AISI 316 Halat Ø12mm AISI 316 Steel Rope
Tahrik Şekli Drive Type	Hidrolik Ünite Hydraulic Unit	Redüktörlü Zincir Çarkı Gearbox Driven Chain Wheel	Redüktörlü Tambur Gearbox Driven Drum	Redüktörlü Tambur Gearbox Driven Drum
Kurulu Güç Drive Power	2,2 kW	0,75 kW	0,75 kW	0,75 kW
Zemin için Gereken Profil Middle Guidance	NPU 140	NPU 80	NPU 65	-
Çalışma Hızı Running Speed	4 m/dk - 4 m/min	4 m/dk - 4 m/min	3.5 m/dk - 3.5 m/min	3.5 m/dk - 3.5 m/min
Maksimum Sıyırıcı Uzunluğu Maximum Scraping Length	90m	110m	200m	200m
Azami Sıyırma Genişliği Maximum Scraping Length	1,2m-4,4m	1,2m-4,4m	1,2m-4,4m	Up to 1 m
Periyodik Zaman Ayarı Periodical Time Setup	✓	✓	✓	✓
Sıyırıcı Yüksekliği Scraper Height	200mm	200mm	200mm	1000 mm max



EYS Metal San. ve Tic. Ltd. Şti.

Tepecik Mah. Şehit P.Er Mehmet
Ali Tosun Blv. No: 234/1 Efeler
09100 - Aydın
TURKEY

Tel : +90 (256) 231 11 38
Fax: +90 (256) 231 11 01

www.e-y-s.com
info@e-y-s.com



EYS GmbH

Robert - Bosch - Str. 3
49393 Lohne,
Deutschland

Tel : 04442 955 90 40
Fax: 04442 955 90 50

www.ey-s-gmbh.de
info@ey-s-gmbh.de

